

SPS Pumpstyrning

Smart, driftsäker och underhållsfri pumpstyrning

SPS Pumpstyrning är ett innovativt styrsystem för vatten- och avloppspumpar, utvecklat med fokus på driftsäkerhet, enkel installation och minimalt underhåll.

Systemet är konstruerat utan mekaniska nivåvippor och utan elektronik i brunnsmiljön, vilket kraftigt reducerar risken för mekaniska och elektriska fel. Styrsystemet klarar allt från enkla mindre pumpbrunnar till stora dubbelpumpstationer.

Med uppkoppling till vår webbaserade kundportal får du full kontroll, där du kan följa drifttid, historik och larm i realtid i alla dina enheter.



styrsystem sps-1 för
en pump 1-fas



styrsystem sps-2 för
en pump 3-fas



styrsystem sps-3 för
två pumpar 3-fas



styrsystem sps-4 för
två pumpar 1-fas

För maximal driftsäkerhet i utsatta miljöer använder vi helt slutna, nyckellåsta elskåp utan externa komponenter eller insynsfönster – en konstruktion som effektivt minimerar risken för vandalisering och obehörig åtkomst. IP65 skåp med ruta, IP66 skåp utan ruta.



Användningsområden

Vår teknologi är kompatibel med alla storlekar av pumpbrunnar. Styrsystemet kommer förinställt med optimal nivå för start, stopp och larm anpassat för just ditt behov. SPS pumpstyrningar fungerar till många olika typer av vätskor t ex avloppsvatten, dagvatten, lantbrukscisterner, bränsle, fällningskemikalier, frätande vätskor etc. Inställningar är enkla att justera digitalt i SPS serviceportal via OTA-uppkoppling. Inget platsbesök krävs.

Enkel installation

Ett innovativt, underhållsfritt och säkert styrsystem i en plug and play-lösning som passar alla typer av 1-fas och 3-fas pumpar. Inga extra nivågivare eller enheter krävs. Endast en luftslang monterad till pumpbrunnens botten behövs. Detta är en helt ny teknik som baseras på pneumatik och som kan installeras även i redan befintliga pumpbrunnar.

Kundportal

Digital översikt för avlopps- och dagvattensystem. Varningssymboler, realtidsövervakning och larmsystem presenteras på en webbaserad lösning för kontinuerlig insyn och uppföljning, tillgänglig på alla enheter. Integrerar med andra SCADA (supervisory control and data acquisition) system.

Presenteras i kundportal

- ✓ Nivåer
- ✓ Drifttid P1 i timmar
- ✓ Drifttid P2 i Timmar (sps-3)
- ✓ Pumptid ackumulerad
- ✓ Graf och tabell som visar pumpkapacitet i %
- ✓ Larm 1 överbelastning/breddning
- ✓ Larm 2 högnivåalarm

*Kostnad för uppkoppling till landningssida ingår två första åren därefter tillkommer en fast summa/år

Funktioner

- Läge 1 – Pumpning och nivåmätning sker automatiskt
- Läge 0 – Pumpen är avstängd, nivåmätning fortfarande aktiv
- Läge 2 – Manuell drift av pump

Driftlampor

- Ström OK till styrskåp samt nätverksuppkoppling OK (Blinkar grönt vid sökning av nät)
- Pump 1 är i drift
- Pump 2 är i drift (sps-3)
- Överbelastning/breddning
- Hög nivå i brunn inkl. ljudlarm



Modeller:

SPS-1 : pumpstation **med en pump**. 240v 1-fas max 10A

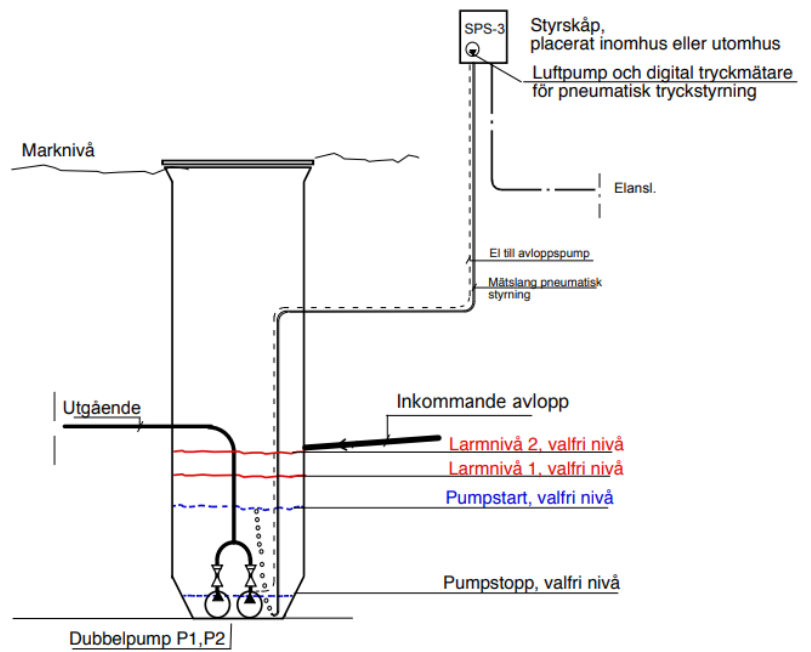
SPS-2 : pumpstation **med en pump**. 400v 3-fas max 10A

SPS-3 : pumpstation **med två pumpar som arbetar växlande**. 400v 3-fas max 16A

SPS-4 : pumpstation **med två pumpar som arbetar samtidigt**. 240v 1-fas max 2 x 8A



bilden illustrerar placering av luftslang



bilden illustrerar sps-3

Standard funktioner Avloppsbrunn:

- ✓ Start, stopp, larmnivåer och funktioner är inställda vid leverans enligt brunnens inlopp och utloppsnivåer och applikation.
- ✓ Omstartsfunktion när ingen nivåändring sker vid drift.
- ✓ Överbelastningskydd med larm.
- ✓ Växlande drift vid dubbelpumpfunktion.
- ✓ 2 larmnivåer i brunnen. Bredning och hög nivå.
- ✓ Uppkoppling via GSM till kund och serviceportal.
- ✓ Funktionerna är justerbara i serviceportal. Driftinformation i kundportal.

Standard funktioner dagvattenbrunn:

- ✓ Start, stopp, larmnivåer och funktioner är inställda vid leverans enligt brunnens inlopp och utloppsnivåer och applikation.
- ✓ Överbelastningskydd med larm.
- ✓ Växlande drift vid dubbelpumpfunktion.
- ✓ 2 larmnivåer i brunnen. Överbelastning och hög nivå.
- ✓ Uppkoppling via GSM till kund och serviceportal.
- ✓ Funktionerna är justerbara i serviceportal. Driftinformation i kundportal.

Varför välja SPS tekniken?

Marknadens enklaste installation – Kan installeras både i nya och befintliga brunnar. En luftslang från styrsåpet ner till botten av brunnen, och strömförsörjning är vad som behövs.

Plug-and-play-installation – Styrsåpet är förinställt vid leverans med inställningar för den aktuella pumpapplikationen.

Platsbesparing – Tar väldigt liten plats vid trånga applikationer.

Fjärrstyrning – OTA Uppkopplad. Inställningar kan justeras på plats på vår servicesida eller på distans. Inga platsbesök krävs.

Övervakning – Integrerad övervakning ger driftinformation, larm och systemstatus i realtid och historiskt på vår driftsida.

SCADA-integration – Kompatibel med befintliga övervakningssystem.

Underhållsfri drift – Luftslangen i brunnen är självrengörande och underhållsfri. Med driftdata och larm i realtid på driftsidan krävs ett mindre antal servicebesök.

Arbetsmiljö – Service och inställningar på styrsystemet behöver inte längre utföras nere i pumpbrunnens utsatta miljö.

Energieffektiv drift – Systemet larmar om nivån i brunnen inte sjunker vid utpumpning. Inställningar som omstartförsök, växelvis pumpkörning och stopp vid överbelastning m.m finns för att få en driftsäker och energieffektiv drift.

Lägre kostnader – Konkurrenskraftigt pris. Snabb enkel installation utan komplicerade inställningar. Inga givare, vippor eller sensorer krävs. Integrerad uppkoppling.

Kapacitetsanalys – Systemet visar pumpkapacitet i pumpstationer. Visas i diagram på driftsidan där man kan analysera in-läckage, tillräcklighet mm.

Brett användningsområde – Fungerar för avloppsvatten, dagvatten, lantbrukscisterner, bränsle, kemikalier, frätande vätskor m.m.



SVENSK PUMPSTYRNING AB
S Ä K E R S T Y R N I N G